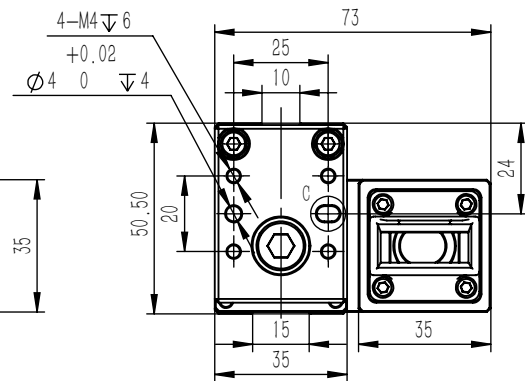


| 行程 | 50 | 100 |
|----|-----|-----|
| L1 | 136 | 186 |
| L2 | 124 | 174 |
| L3 | / | 100 |
| L4 | / | 80 |
| N1 | 4 | 6 |
| N2 | 1 | 2 |
| N3 | 1 | 2 |



安装说明

- 1、主体固定时，请使用同一安装面上的所有螺丝孔固定；
- 2、拧紧螺栓时，不得超过螺纹孔深度。